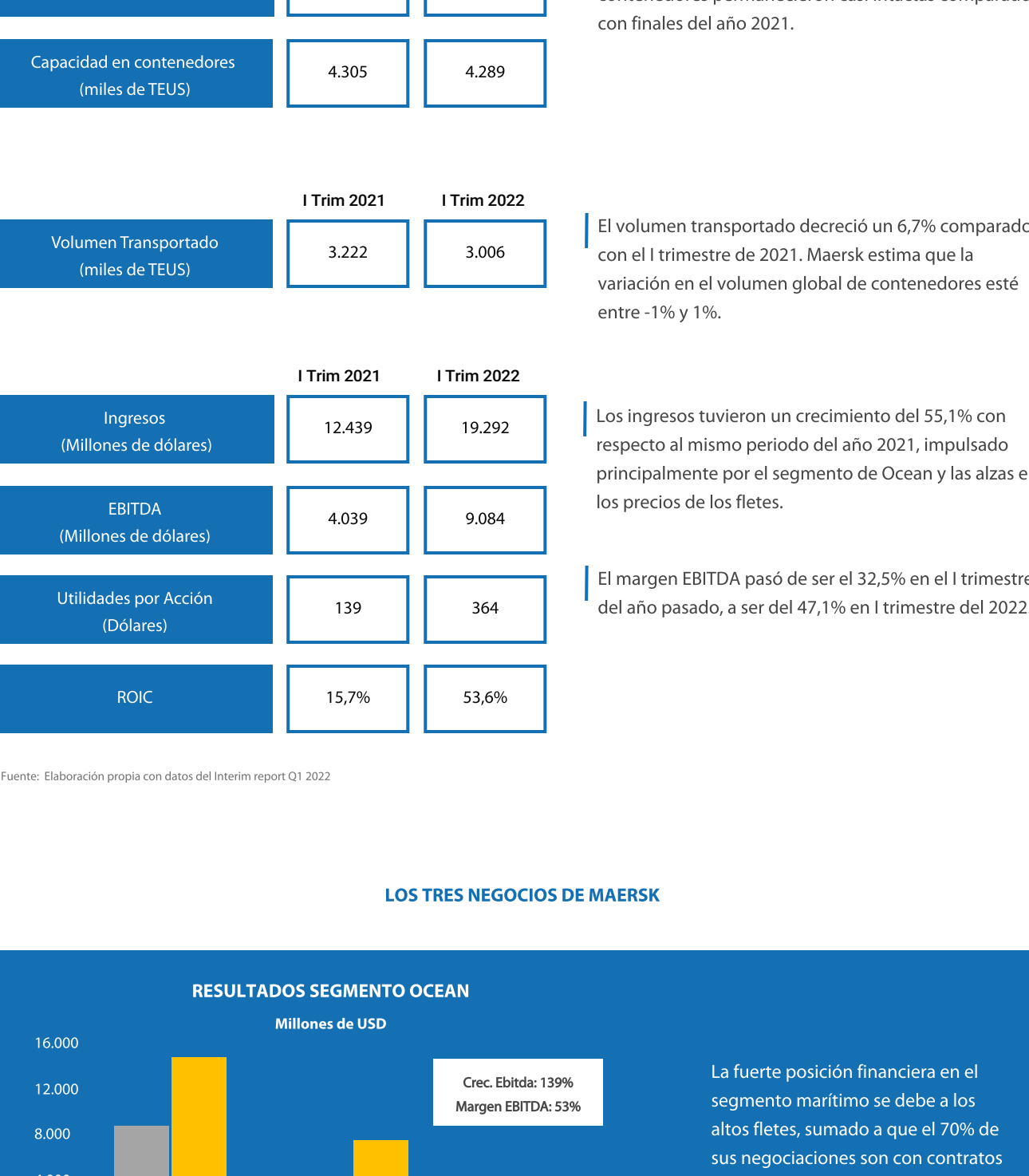


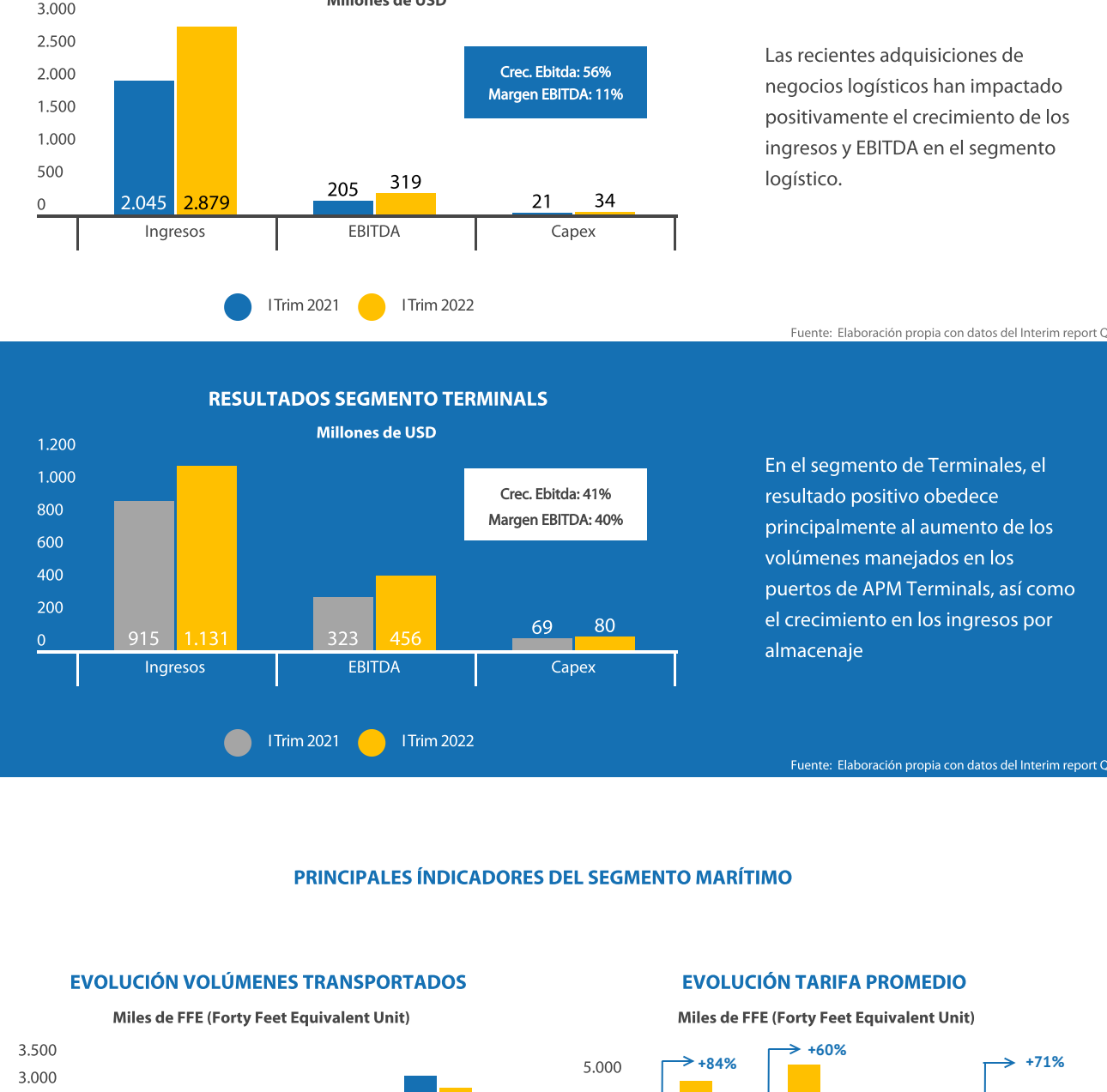
LÍNEAS NAVIERAS

MAERSK: RESULTADOS I TRIMESTRE 2022



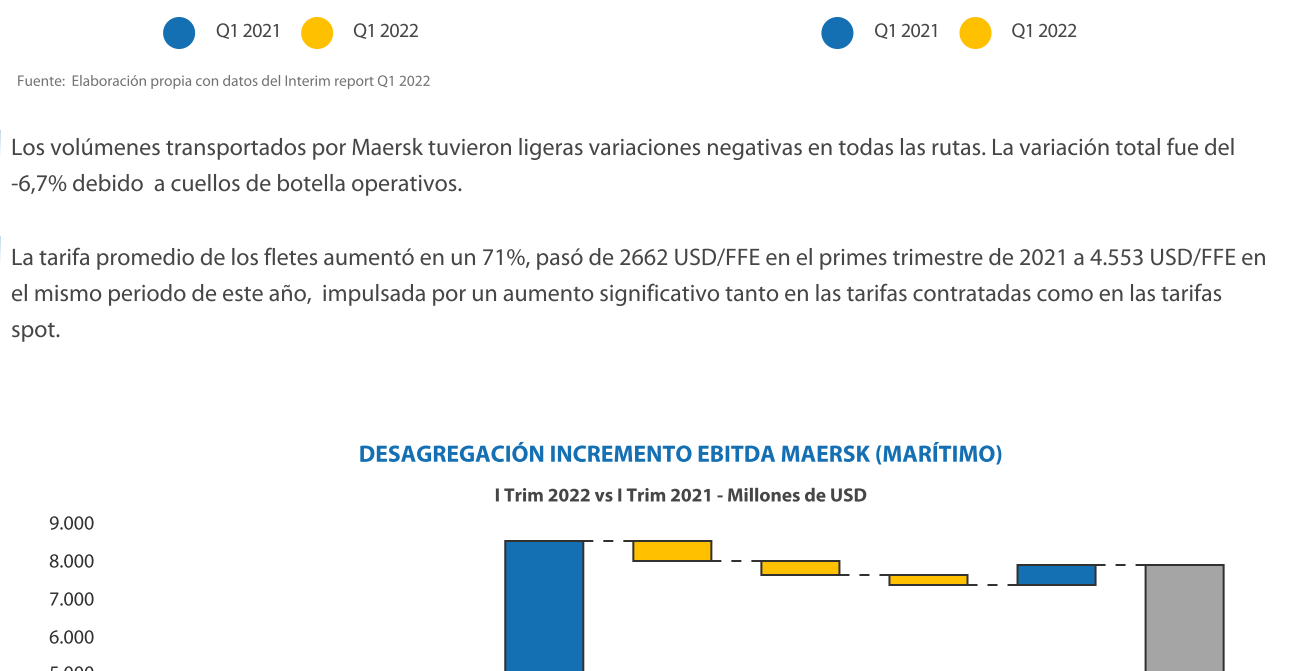
Fuente: Elaboración propia con datos del Interim report Q1 2022

LOS TRES NEGOCIOS DE MAERSK



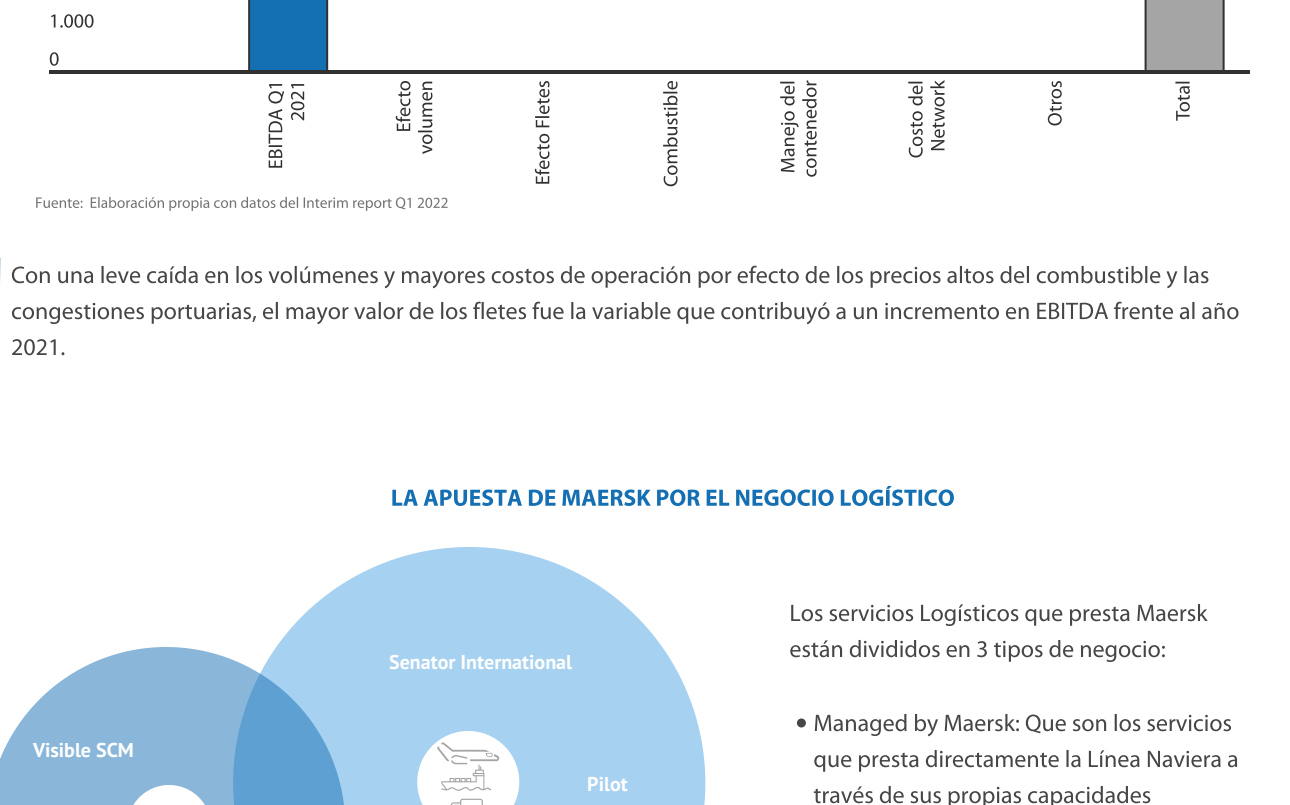
Fuente: Elaboración propia con datos del Interim report Q1 2022

PRINCIPALES ÍNDICADORES DEL SEGMENTO MARÍTIMO



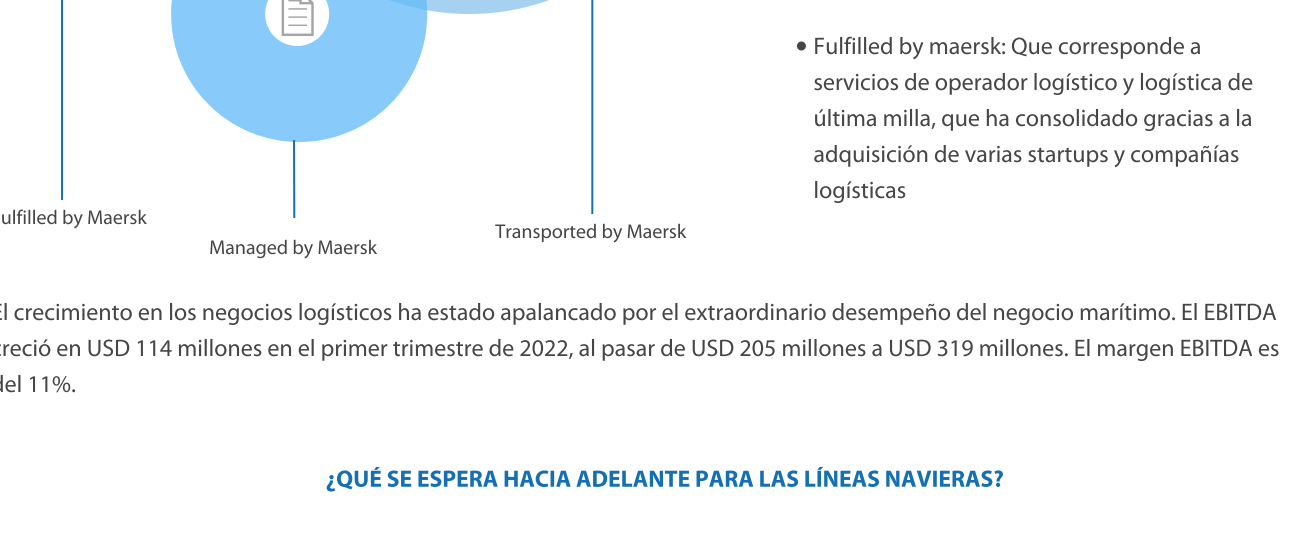
Fuente: Elaboración propia con datos del Interim report Q1 2022

DESAGREGACIÓN INCREMENTO EBITDA MAERSK (MARÍTIMO)

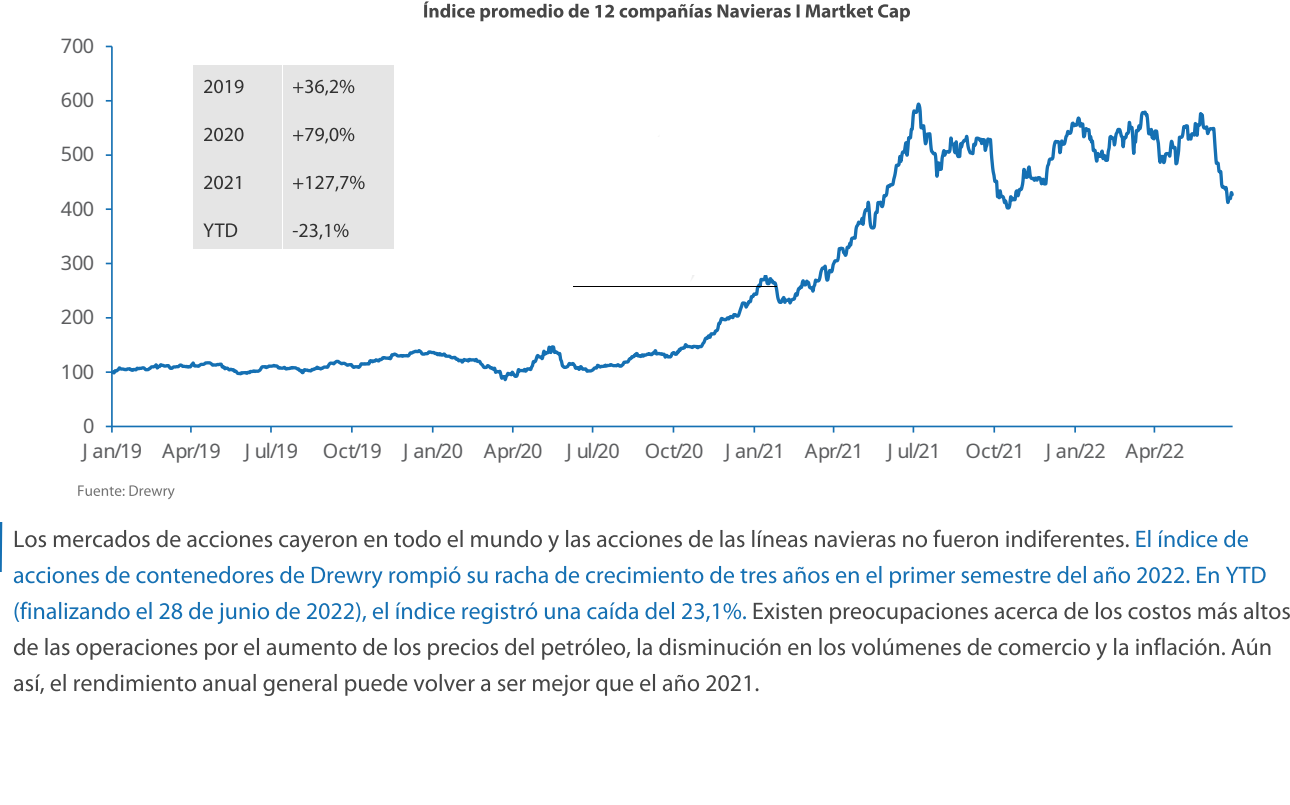


Fuente: Elaboración propia con datos del Interim report Q1 2022

LA APUESTA DE MAERSK POR EL NEGOCIO LOGÍSTICO



¿QUÉ SE ESPERA HACIA ADELANTE PARA LAS LÍNEAS NAVIERAS?



Fuente: Drewry

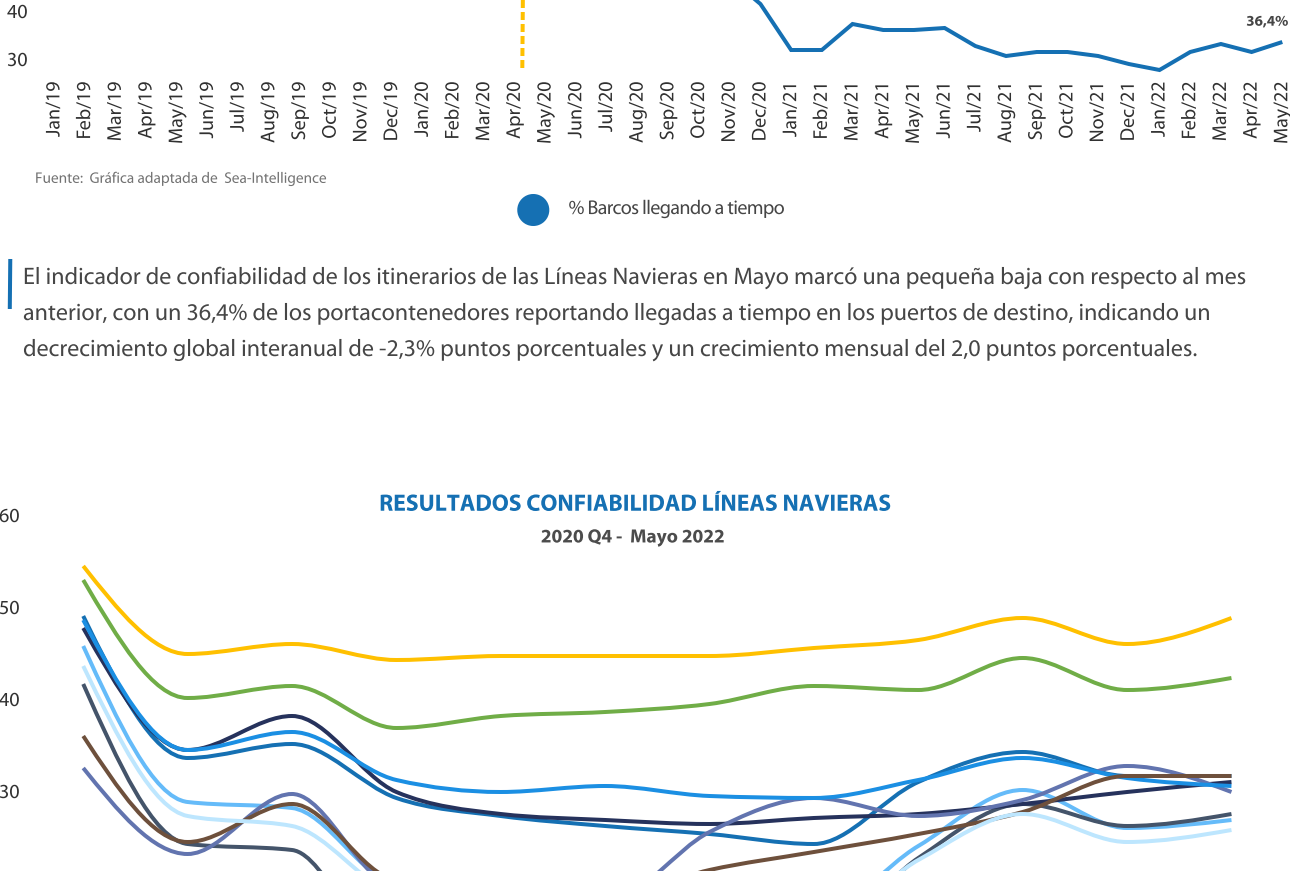
SEGUIRÁ ESTA SITUACIÓN ASÍ PARA LAS LÍNEAS NAVIERAS?

"Hay muchas señales de que ha comenzado el fin de la gran expansión de los portacontenedores. Sin embargo, esto no significa que se dará una rápida normalización de un mercado extraordinario (que ha hecho subir las ganancias de las líneas navieras)..."

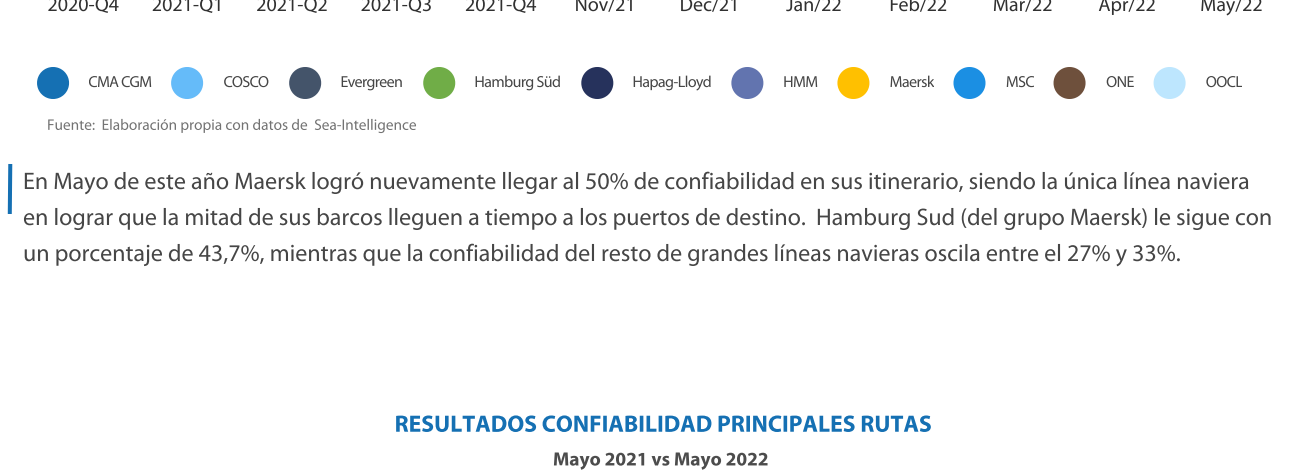
Definitivamente, el mercado de contenedores ha cambiado, pero la reducción de las altas tarifas y las ganancias de los transportistas llevará algún tiempo... mirando más adelante, **prevedemos la relajación significativa del mercado de contenedores a partir del segundo semestre de 2023**"

Drewry Maritime Research

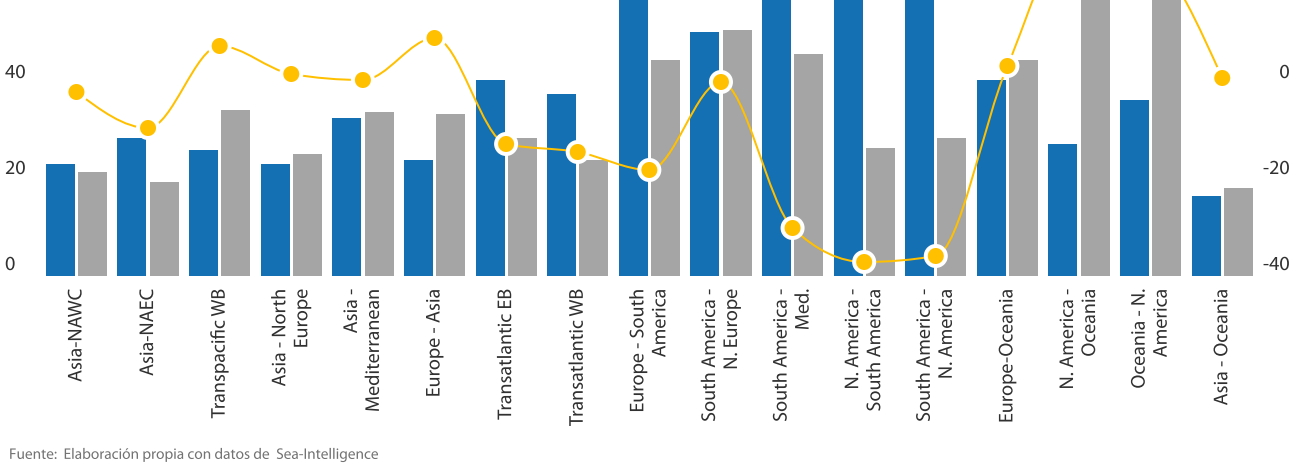
CONFIABILIDAD EN LOS ITINERARIOS



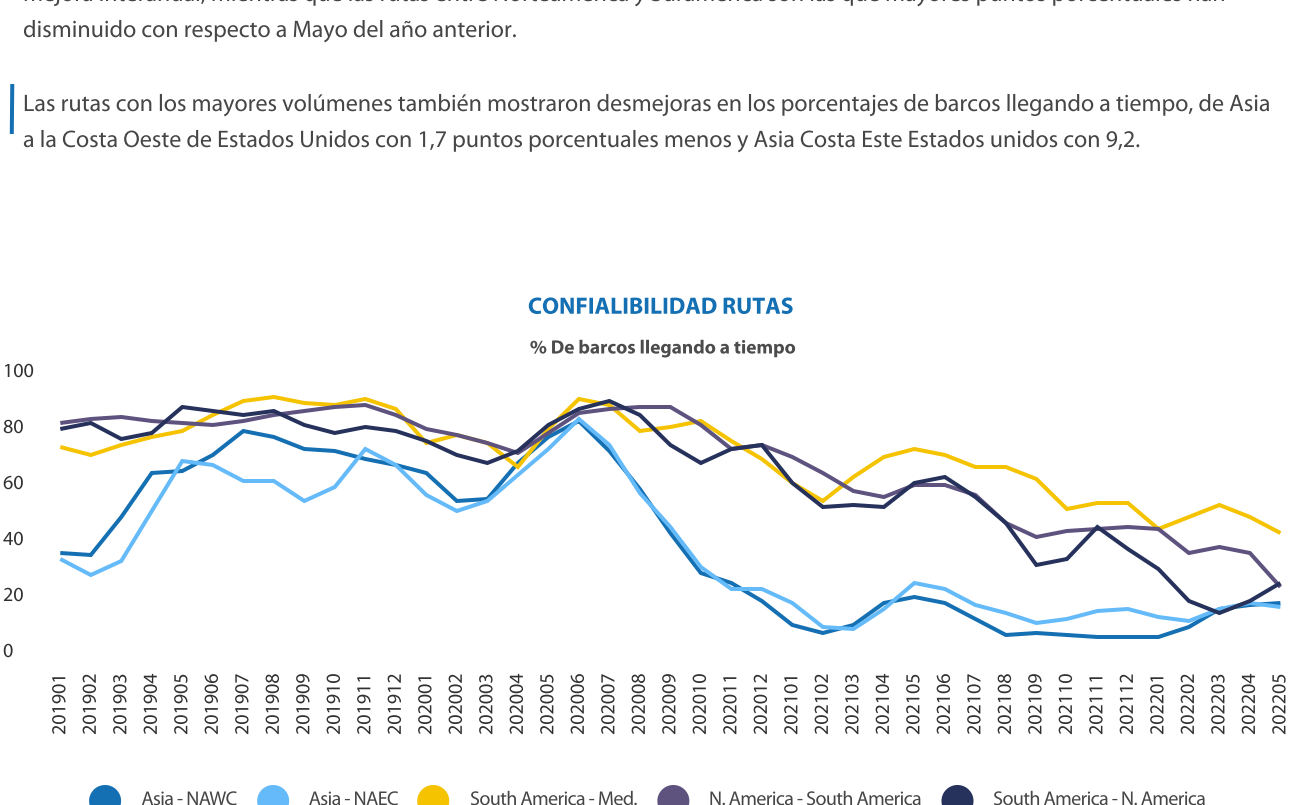
Fuente: Gráfica adaptada de Sea-Intelligence



Fuente: Elaboración propia con datos de Sea-Intelligence



Fuente: Elaboración propia con datos de Sea-Intelligence



Fuente: Elaboración propia con datos de Sea-Intelligence

COMPORTAMIENTO PUERTOS DE PANAMÁ Y CARTAGENA



VOLÚMENES DE CARGA PUERTOS PANAMÁ Y CARTAGENA TEUS Mayo 2022

La carga contenerizada acumulada en los puertos de Cartagena y Panamá se ha venido recuperando poco a poco, a pesar de todavía presentar cifras negativas en la mayoría de los terminales, esto ha indicado una pequeña mejora en la carga de transbordo.

Los puertos en Panamá Atlántico presentaron un incremento del 2% en sus volúmenes a mayo de 2022 comparado con mayo del año pasado, esto principalmente impulsado por el crecimiento en Colon Container Terminals que se sobrepuso sobre el decrecimiento del 25% en PPC Cristobal. Mientras tanto, los terminales en la parte pacífico Panamá presentaron una disminución del 7,1% con respecto al mismo periodo del año 2021.

En el puerto de Cartagena la carga decreció un 3,3% con respecto al año pasado, lo que se ha presentado este año es una disminución en sus volúmenes de transbordo pero un incremento en la carga doméstica.

Fuente: Autoridad Marítima de Panamá, Base de Datos Grupo Puerto de Cartagena

NOTAS

Preparado por: Equipo de Investigación y Análisis Grupo Puerto de Cartagena

Fuentes de Información: Sea-Intelligence, Maersk, Drewry, Autoridad Marítima de Panamá, Grupo Puerto de Cartagena.

Condiciones de Uso: Este informe ha sido preparado por el equipo de investigación y análisis del Grupo Puerto de Cartagena. No debe ser distribuido, copiado, vendido o alterado sin la autorización expresa de la Organización, ni debe ser utilizado para cualquier fin distinto a servir como material informativo, el cual no constituye una oferta, asesoría financiera o económica, recomendación personalizada o sugerencia del Grupo Puerto de Cartagena para la toma de decisiones. El uso de la información suministrada es de exclusiva responsabilidad de su receptor, por lo que será responsabilidad de cada usuario el análisis que desarrolle y las decisiones que se tomen con base en la información que en este documento se relaciona. La información y opiniones del presente informe constituyen un análisis a la fecha de publicación y están sujetas a cambio sin previo aviso. Por ende, la información puede no estar actualizada o no ser exacta. Cualquier opinión o información contenida en este documento es exclusivamente atribuible a su autor y ha sido preparada independientemente y autónomamente a la luz de la información que hemos tenido disponible en el momento.